

PREFEITURA MUNICIPAL DE PAULA FREITAS, ESTADO DO PARANÁ
SECRETARIA MUNICIPAL DE SAÚDE

PRESTAÇÃO DE CONTAS 2022

2º QUADRIMESTRE



setembro/2022



MUNICÍPIO DE PAULA FREITAS

SECRETARIA MUNICIPAL DE SAÚDE

SUMÁRIO

1	IDENTIFICAÇÃO DO MUNICÍPIO	3
2	INTRODUÇÃO	5
3	DEMOSTRATIVO DO MONTANTE DE RECURSOS APLICADOS NO PERÍODO.....	6
3.1	RESUMO GERAL	9
3.2	RESUMO DE DESPESAS POR PRESTADOR.....	10
4	AUDITORIAS	12
5	RECURSOS HUMANOS.....	13
6	REDE FÍSICA DE SERVIÇOS PÚBLICOS DE SAÚDE	14
6.1	ESTABELECIMENTOS DE GESTÃO MUNICIPAL	14
6.2	ESTABELECIMENTOS DE GESTÃO ESTADUAL.....	15
6.3	ESTABELECIMENTOS DE GESTÃO DUPLA	16
7	RELATÓRIO DE PRODUÇÃO DA ASSISTÊNCIA	17
7.1	VISITAS DOS AGENTES COMUNITÁRIOS DE SAÚDE.....	18
7.2	ATENDIMENTOS REALIZADOS NO MUNICÍPIO.....	20
7.3	CONSULTAS DE ENFERMEIROS	21
7.4	CONSULTAS MÉDICAS	22
7.5	CONSULTAS PSICOLÓGICAS	23
7.6	RELATÓRIO DE PROCEDIMENTOS AMBULATORIAIS - POR ESTABELECIMENTO DE SAÚDE	23
7.7	RELATÓRIO DE PROCEDIMENTOS AMBULATORIAIS – POR PROFISSIONAL DE SAÚDE.....	24
7.8	RELATÓRIO DE PROCEDIMENTOS AMBULATORIAIS – POR PROCEDIMENTO	25
8	REDE ASSISTENCIAL PRÓPRIA	26
9	ESPECIALIDADES	27
9.1	CONSULTAS ESPECIALIZADAS REALIZADAS PELO CISVALI	27
9.2	CONSULTAS ESPECIALIZADAS TFD – TRATAMENTO FORA DE DOMICILIO	28
9.3	EXAMES	30
10	FISIOTERAPIA.....	31
11	ACADEMIA DA SAÚDE.....	32
12	SERVIÇO SOCIAL	35
13	ODONTOLOGIA	39
13.1	PROCEDIMENTOS REALIZADOS.....	39
13.2	CONSULTAS REALIZADAS – POR PROFISSIONAL	40



MUNICÍPIO DE PAULA FREITAS

SECRETARIA MUNICIPAL DE SAÚDE

14	FARMÁCIA	42
14.1	TOTAL DE MEDICAMENTOS FORNECIDOS	42
15	VIGILÂNCIA SANITÁRIA	44
15.1	RELATÓRIO DE VISITAS REALIZADOS	44
15.2	CONTROLE DA DENGUE	45
15.3	CONTROLE DA ÁGUA	45
15.4	SAÚDE DO TRABALHADOR	45
16	OUVIDORIA	46
17	CONSELHO MUNICIPAL DE SAÚDE	47
17.1	ATIVIDADES GERAIS	48
17.2	RESOLUÇÕES	48
18	LICITAÇÕES	49
19	VIGILÂNCIA EPIDEMIOLÓGICA	50
19.1	SINAN - SISTEMA DE INFORMAÇÃO DE AGRAVOS NOTIFICÁVEIS	50
19.2	TESTES RÁPIDOS REALIZADOS NO MUNICÍPIO	51
19.3	COBERTURA VACINAL	51
20	UNIDADE DE SAÚDE E BEM ESTAR	53
21.1	RELATÓRIO DE CONSULTAS DA UNIDADE DE SAÚDE E BEM ESTAR – POR ESPECIALIDADE	53
21.1	RELATÓRIO DE CONSULTAS DA UNIDADE DE SAÚDE E BEM ESTAR – POR PROFISSIONAL	54
	ANEXOS	55



MUNICÍPIO DE PAULA FREITAS

SECRETARIA MUNICIPAL DE SAÚDE

1 IDENTIFICAÇÃO DO MUNICÍPIO

IDENTIFICAÇÃO	
UF: Paraná	
Município: Paula Freitas	
Quadrimestre a que se refere o relatório: 2º quadrimestre 2022	
SECRETARIA DE SAÚDE	
Razão social da SMS:	Secretaria Municipal de Saúde
CNPJ:	75.687.954/0001-13
Endereço:	Avenida Agostinho de Souza
CEP:	84630-000
Telefone:	42-3562-1155
e-mail:	saude@paulafreitas.pr.gov.br saude_pmpf@yahoo.com.br
SECRETÁRIA DE SAÚDE	
Nome:	Maria Rosemeide Kimita
Data da posse:	05/01/2021
A SMS teve mais de um gestor no período a que se refere o registro?	Não
PLANO DE SAÚDE	
A SMS tem plano de saúde?	Sim
Período a que se refere o plano de saúde?	2022-2025
Status	Aprovado
Data da aprovação no conselho municipal de saúde	26/10/2021



MUNICÍPIO DE PAULA FREITAS

SECRETARIA MUNICIPAL DE SAÚDE

PREFEITO

Sebastião Algacir Dalpra

ELABORAÇÃO:

SECRETARIA MUNICIPAL DE SAÚDE

Maria Rosemeide Kimita

Secretária Municipal de Saúde

Lucas Augusto Fenker

Diretor Administrativo

Flavia Tais Waismann

Coordenadora da Atenção Primária Municipal, Setor de Vigilância Epidemiológica

Raquel de Miranda

Enfermeira Estratégia da Saúde da Família 1 - UAPSF de Paula Freitas

Centro de Saúde de Paula Freitas

Daiane Jacon

Enfermeira Estratégia Saúde da Família 2 - Centro de Saúde da Rondinha
Posto de Saúde de Vargem Grande, Posto de Saúde de Carazinho e Posto de
Saúde de Bela Vista

Franciane Palhano

Médica Veterinária Setor de Vigilância Sanitária

Jéssica Lais Gehrman Quadros

Farmacêutica Responsável pelo Controle Geral dos Estoques da SMS

Dener Alex Baran

Saúde Bucal

COLABORAÇÃO

Secretarias

Secretaria de Finanças

Secretaria de Recursos Humanos

Departamento de Contabilidade

Secretaria de Educação

Secretaria de Ação Social

Profissionais

Técnicas de Enfermagem

Agentes Comunitários de Saúde

Demais profissionais do Nível Técnico e Superior

SIGSS - Consulfarma

CISVALI

6.º Regional de Saúde



MUNICÍPIO DE PAULA FREITAS

SECRETARIA MUNICIPAL DE SAÚDE

2 INTRODUÇÃO

A apresentação do relatório do segundo quadrimestre de 2022 vem demonstrar as atividades desenvolvidas pela Secretaria de Saúde do Município, além de avaliar as pactuações firmadas para o ano, em consonância com o que determina a lei complementar 141/2012 e Portaria 2135/2013.

Para sua construção foram utilizados como parâmetros os indicadores de saúde bem como o Plano Municipal de Saúde 2022-2025, assim como a Programação Anual de Saúde 2022.

A partir de 2020, o relatório está sendo registrado no sistema DIGISUS - Módulo Planejamento (ferramenta substituta do SARGSUS).

O RDQA (Relatório Detalhado do Quadrimestre Anterior) será apresentado também em meio físico para atender a obrigação do gestor de apresentar na Casa Legislativa por meio de Audiência Pública e para o Conselho Municipal de Saúde.



MUNICÍPIO DE PAULA FREITAS

SECRETARIA MUNICIPAL DE SAÚDE

3 DEMOSTRATIVO DO MONTANTE DE RECURSOS APLICADOS NO PERÍODO

RECEITA ORÇAMENTÁRIA	VALOR TOTAL 2º QUADRIMESTRE
RECURSOS LIVRES	80.881,15
TAXA DE FISCALIZAÇÃO DE VIGILÂNCIA SANITÁRIA	4.476,31
TRANSFERÊNCIA DOS IMPOSTOS 15%	1.644.614,08
TRANSF. CORONAVÍRUS COVID-19	0,00
APOIO MANUTENÇÃO DOS POLOS DE ACADEMIA DE SAÚDE	12.000,00
PAB/SUS ACS	87.264,00
PISO DE ATENÇÃO BÁSICA VARIÁVEL – PAB VARIÁVEL	0,00
FUNDO DE AÇÕES ESTRATÉGICAS E COMPENSAÇÃO – FAEC	4.954,24
IMPLEMENTAÇÃO DE POLITICAS DE PROMOÇÃO DA EQUIDADE EM SAÚDE	0,00
TRANSF. RECURSOS ASSISTÊNCIA FARMACÊUTICA	6.000,00
RENDIMENTO-APLICAÇÃO FINANCEIRA	88.704,42
INCENTIVO AOS MUN. EM VIG. EM SAÚDE DESPESAS DIVERSAS	3.938,64
TRANF SESA CUSTEIO	136.881,44
INCENTIVO FINANCEIRO EXECUÇÃO VIGILÂNCIA SANITÁRIA	2.000,00
ASSITÊNCIA FINANC. COMPLEM. AGENTE DE COMB. ENDEMIAS	9.696,00
TRANSF. SESA – RESOLUÇÃO 933/2021 – INVESTIMENTO TRANSPORTE SANITÁRIO	0,00
TRANSF. SESA – RESOLUÇÃO 1.071/2021– AQUIS. EQUIPAMENTOS PARA UNIDADES DE ATENÇÃO PRIMÁRIA	0,00
INCENTIVO FINANCEIRO DAAPS – CAPITAÇÃO PONDERADA	192.061,36
PROGRAMA DE INFORMATIZAÇÃO DAAPS	16.000,00
PROGRAMA DE INFORMATIZAÇÃO UBS	0,00
INCENTIVO FINANCEIRO DAAPS – DESEMPENHO	31.265,11



MUNICÍPIO DE PAULA FREITAS

SECRETARIA MUNICIPAL DE SAÚDE

INCENTIVO PARA AÇÕES ESTRATÉGICAS	34.964,25
ATENÇÃO A SAÚDE DA POPULAÇÃO PARA PROCEDIMENTO NO MAC	48.000,00
EMENDAS IMPOSITIVAS – INCREMENTO TEMPORÁRIO	815.715,00
EMENDA IMPOSITIVA – ESTR. REDE DE SERVIÇO DA SAÚDE	199.886,00
EUCAÇÃO E FORMAÇÃO EM SAÚDE – GESTÃO DO SUS	116,41
TRANSFERENCIA SESA – RESOLUÇÃO 870/21-CUIDADO SAÚDE DA PESSOA COM DEFICIÊNCIA	10.000,00
TRANSFERENCIA SESA – RESOLUÇÃO 870/21-CAPITAL - CUIDADO SAÚDE DA PESSOA COM DEFICIÊNCIA	20.000,00
INCENTIVO FINANCEIRO DAAPS – PER CAPITA DE TRANSIÇÃO	0,00
TOTAL	3.449.418.41



MUNICÍPIO DE PAULA FREITAS

SECRETARIA MUNICIPAL DE SAÚDE

DESPESA ORÇAMENTÁRIA	VALOR TOTAL 2º QUADRIMESTRE
VENCIMENTO E OBRIGAÇÕES PATRONAIS	781.147,66
OUTRAS DESP. COM PESSOAL	316.064,67
AUXÍLIO ALIMENTAÇÃO	43.962,98
OUTROS SERVIÇOS DE TER. PESSOAS JURÍDICAS	456.445,48
MATERIAL DE CONSUMO	212.121,28
TRANSFERÊNCIA AO CISVALI	357.357,74
MATERIAL DE DISTRIBUIÇÃO GRATUITA	138.958,69
OUTROS SERVIÇOS DE TERC. PESSOAS FÍSICAS	27.830,08
DIÁRIAS	20.535,40
MATERIAL PERMANENTE	14.967,98
OBRAS E INSTALAÇÕES	180.749,04
OBRIGAÇÕES TRIBUTÁRIAS E CONTRIBUTIVAS	2.352,02
SERVIÇOS DE TECNOLOGIA DA INFORMAÇÃO E COMUNICAÇÃO	3.565,32
PASSAGENS E DESPESA COM LOCOMOÇÃO	734,51
RESTOS A PAGAR ANO DE 2021	44.029,88
TOTAL	2.600.822,73



MUNICÍPIO DE PAULA FREITAS

SECRETARIA MUNICIPAL DE SAÚDE

3.1 Resumo geral

RECEITA	VALOR
SALDO BANCÁRIO QUADRIMESTRE ANTERIOR	2.214.791,54
RECEITA ORÇAMENTÁRIA	3.449.418,41
RECEITA EXTRA ORÇAMENTÁRIA	*
TOTAL GERAL	5.664.209,95

DESPESA	VALOR
DESPESA ORÇAMENTÁRIA	2.600.822,73
DESPESAS EXTRA ORÇAMENTÁRIA	*
TOTAL	2.600.822,73

SALDO TOTAL PARA O 3º QUADRIMESTRE 2022

3.063.387,22

CONSTITUCIONAL	15%
APLICADO ATÉ O 2º QUADRIMESTRE	14,62%

Fonte: setor de contabilidade.



MUNICÍPIO DE PAULA FREITAS

SECRETARIA MUNICIPAL DE SAÚDE

3.2 Resumo de despesas por prestador

2022	2º quadrimestre				
	MAIO	JUNHO	JULHO	AGO	TOTAL 2º QUADRI
Consultas De Plantão, Observação E Exames. – Hospital Regional	26.249,27	29.589,37	29.570,67	26.501,37	111.910,68
Consultas De Plantão, Observação E Exames. - Apmi	21.950,48	22.283,24	17.918,60	11.004,74	73.157,06
Diárias	4.770,00	4.391,44	5.021,28	6.352,68	20.535,40
Consultas Cardiológicas - Dr Paulo	1.375,79	1.269,96	1.164,13	2.116,60	5.926,48
Médico – Contrato Por Licitação - ESF 1 - 40 Horas - MAIX	17.250,00	-	-	-	17.250,00
Médico – Contrato Por Licitação - ESF 2 - 40 Horas - MAIX	17.250,00	-	-	-	17.250,00
Laudos Ecg	1.489,00	2.209,68	2.008,80	1.891,62	7.599,10
Auditoria Municipal	748,00	748,00	748,00	748,00	2.992,00
Coleta De Residuos De Enfermagem	970,05	789,42	481,68	541,89	2.783,04
Consórcio - Cisvali	69.493,04	102.222,76	95.540,61	101.340,28	368.596,69
Samu	8.295,19	9.171,64	9.171,64	16.641,61	43.280,08
Pernoite Para Pacientes Encaminhados Via Tfd - Curitiba	2.073,68	444,36	592,48	3.595,10	6.705,62
Equitação Para Portadores De Necessidades Especiais	996,03	996,03	885,36	996,03	3.873,45
Aluguel De Impressora	64,80	87,63	111,68	90,80	354,64
Consultas Endocrinas (Dr Teófilo)	2.880,00	2.880,00	2.880,00	2.880,00	11.520,00
Consultas Ginecológicas (Jéssica / Joyce)	8.886,67	11.825,00	9.746,67	13.330,00	43.788,34
Proteses Dentárias	13.420,00	4.465,00	3.700,00	-	21.585,00
Psiquatra – Unidade Bem Estar	9.268,33	9.268,33	10.371,02	10.371,02	39.278,70
Internação Clínica HJ	13.156,22	21.431,62	11.442,48	2.588,18	48.618,50
Declaração de Obito	660,00	-	-	-	660,00
Reabilitare Fisioterapia - Licitação sessões fisioterapia	5.271,39	4.277,86	4.397,80	9.095,45	23.042,50
Pernoite Para Pacientes Encaminhados Via Tfd - Campo Largo	-	-	482,30	-	482,30
Médico – Contrato Por Licitação - ESF 1 - 20 Horas - MAIX	12.325,00	12.325,00	12.325,00	12.325,00	49.300,00



MUNICÍPIO DE PAULA FREITAS

SECRETARIA MUNICIPAL DE SAÚDE

Médico – Contrato Por Licitação – ESF 2 – 20 Horas – Proseg	10.999,17	10.999,16	10.999,17	10.999,16	43.996,66
Médico – Contrato Por Licitação – ESF 1 – 40 Horas – MARIENSE	3.483,87	18.000,00	18.000,00	17.419,36	56.903,23
Médico – Contrato Por Licitação – ESF 2 – 40 Horas – MARIENSE	3.483,87	18.000,00	18.000,00	18.000,00	57.483,87
Recepcionistas 12/32 – AASS Consultoria	-	-	7.549,92	11.145,12	18.695,04
Terapia Ocupacional – INSTITUTO VITAE	-	-	-	1.637,60	1.637,60
Declaração de Obito – Sobre Aviso – LF KROL	-	-	-	3.789,17	3.789,17
Consultas pediátricas Dra Rita / Dra Flávia – LM SERVIÇOS	10.298,00	7.588,00	6.287,20	7.154,40	31.327,60

Fonte: setor de contabilidade, controle interno, farmácia municipal, fly transparência.



MUNICÍPIO DE PAULA FREITAS

SECRETARIA MUNICIPAL DE SAÚDE

4 AUDITORIAS

Não ocorreram auditorias no período a que se refere esta prestação de contas.

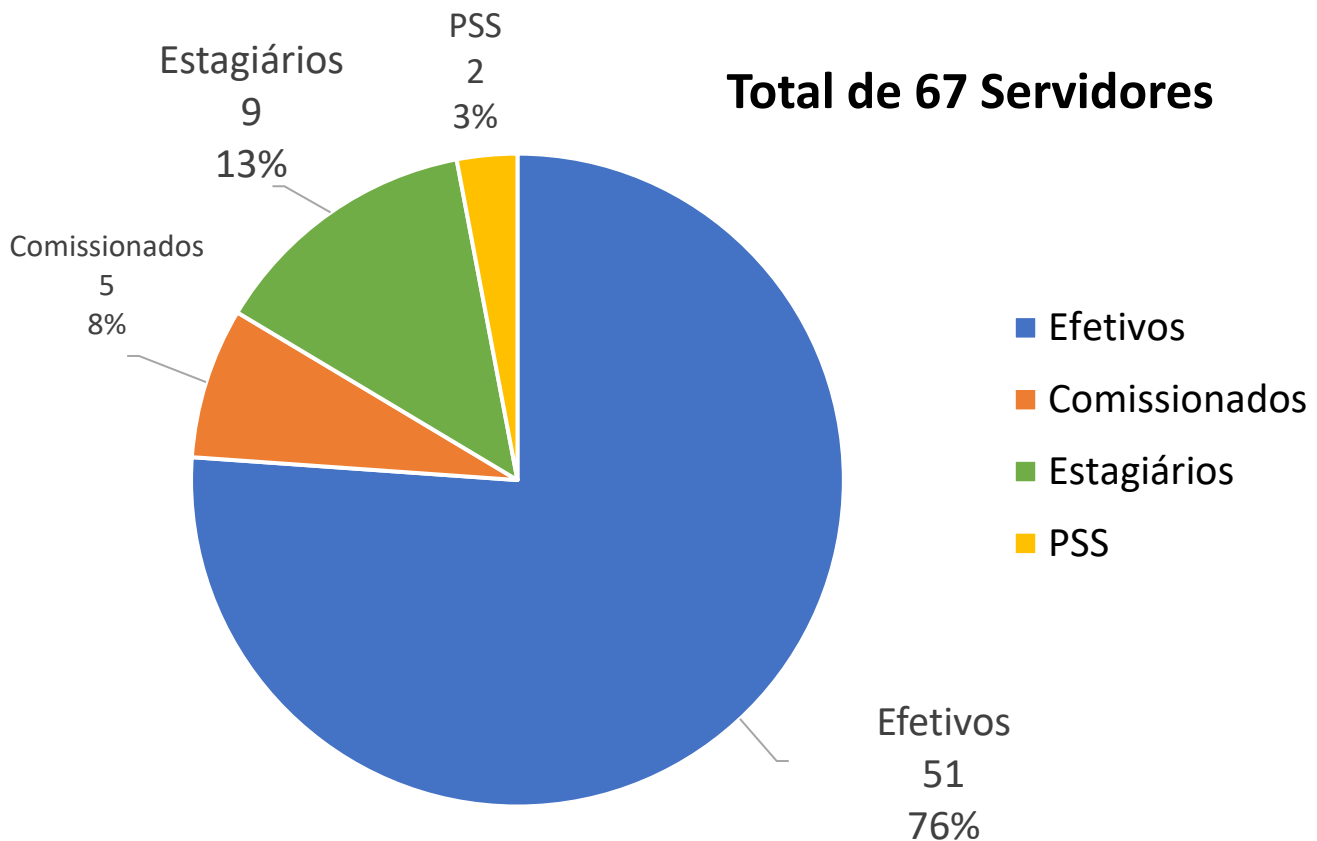


MUNICÍPIO DE PAULA FREITAS

SECRETARIA MUNICIPAL DE SAÚDE

5 RECURSOS HUMANOS

No período a que se refere a presente prestação de contas, a secretaria municipal de saúde encerrou o período contando com 67 profissionais, sendo 51 efetivos, 5 comissionados e 2 profissional contratado na modalidade PSS (Processo Seletivo Simplificado), além de 9 estagiários.



Fonte: Setor de Recursos Humanos (maio/2022).

Além desses servidores contamos com 7 médicos prestando atendimentos no município na modalidade de contrato com empresas prestadoras de serviços, sendo 4 clínicos gerais (2 de 40h/semanais e 2 de 20h/semanais), 1 psiquiatra, 1 ginecologista e 1 pediatra.



MUNICÍPIO DE PAULA FREITAS

SECRETARIA MUNICIPAL DE SAÚDE

6 REDE FÍSICA DE SERVIÇOS PÚBLICOS DE SAÚDE

A atual rede física dos serviços de saúde do nosso município é composta por dez unidades que serão apresentadas a seguir, das quais podem ser classificadas em sua gestão como: municipal, estadual ou dupla (que abrange os dois gestores).

6.1 Estabelecimentos de Gestão Municipal

Para a unidade ser considerada de gestão municipal, esta deve possuir sua gestão dos recursos a cargo exclusivo do município. Atualmente, temos as seguintes unidades nessa modalidade:

UF	Município	CNES	Nome Fantasia	Natureza Jurídica(Grupo)	Gestão	Atende SUS
PR	PAULA FREITAS	7297181	POLO ACADEMIA DE SAUDE DE PAULA FREITAS	ADMINISTRAÇÃO PÚBLICA	M	SIM
PR	PAULA FREITAS	7188323	POSTO DE SAUDE BELA VISTA	ADMINISTRAÇÃO PÚBLICA	M	SIM
PR	PAULA FREITAS	2549638	POSTO DE SAUDE CARAZINHO	ADMINISTRAÇÃO PÚBLICA	M	SIM
PR	PAULA FREITAS	2549646	POSTO DE SAUDE DE VARGEM GRANDE	ADMINISTRAÇÃO PÚBLICA	M	SIM
PR	PAULA FREITAS	2848694	REABILITARE FISIOTERAPIA	ENTIDADES EMPRESARIAIS	M	SIM
PR	PAULA FREITAS	6510728	SMS DE PAULA FREITAS	ADMINISTRAÇÃO PÚBLICA	M	SIM
PR	PAULA FREITAS	6382959	UAPSF PROGRAMA DE SAUDE DA FAMILIA DE PAULA FREITAS	ADMINISTRAÇÃO PÚBLICA	M	SIM
PR	PAULA FREITAS	0647306	UNIDADE DE SAUDE E BEM ESTAR	ADMINISTRAÇÃO PÚBLICA	M	SIM

Fonte: <http://cnes.datasus.gov.br/pages/estabelecimentos/consulta.jsp>



MUNICÍPIO DE PAULA FREITAS

SECRETARIA MUNICIPAL DE SAÚDE

É importante mencionar que temos acima relacionado o estabelecimento “Reabilitare Fisioterapia” a qual é uma clínica particular prestadora de serviços ao município e que, no caso, está listada como de gestão municipal visto que ao ser cadastrada no Sistema de Cadastro Nacional de Estabelecimentos de Saúde – SCNES, tal informação é, obrigatória para se concluir o cadastro sendo justificada pelo fato dos seus serviços e produções cadastrados nos sistemas de gestão serem de competência da administração municipal.

6.2 Estabelecimentos de Gestão Estadual

No caso da gestão estadual, isso significa que quem gere o recurso de repasse do SUS da média complexidade é o estado, neste caso, temos atualmente apenas o estabelecimento “Apae de Paula Freitas”, conforme comprova relatório obtido do portal oficial do CNES (Cadastro Nacional de Estabelecimentos de Saúde):

UF ↕	Município ↕	CNES ↕	Nome Fantasia ↕	Natureza Jurídica(Grupo) ↕	Gestão ↕	Atende SUS ↕
PR	PAULA FREITAS	9439242	APAE DE PAULA FREITAS	ENTIDADES SEM FINS LUCRATIVOS	E	SIM

Fonte: <http://cnes.datasus.gov.br/pages/estabelecimentos/consulta.jsp>



MUNICÍPIO DE PAULA FREITAS

SECRETARIA MUNICIPAL DE SAÚDE

6.3 Estabelecimentos de Gestão Dupla

Quando a gestão é dupla, ou seja, serviços da atenção básica municipal e média complexidade estadual, significa que o município gere todo o recurso da atenção primária e o estado gere o recurso da média complexidade. Nesta classificação, temos os seguintes estabelecimentos:

UF	Município	CNES	Nome Fantasia	Natureza Jurídica(Grupo)	Gestão	Atende SUS
PR	PAULA FREITAS	2549611	CENTRO DE SAUDE DE PAULA FREITAS	ADMINISTRAÇÃO PÚBLICA	D	SIM
PR	PAULA FREITAS	2549654	CENTRO DE SAUDE RONDINHA	ADMINISTRAÇÃO PÚBLICA	D	SIM
PR	PAULA FREITAS	6384277	CLINICA DE FISIOTERAPIA	ADMINISTRAÇÃO PÚBLICA	D	SIM

Fonte: <http://cnes.datasus.gov.br/pages/estabelecimentos/consulta.jsp>



MUNICÍPIO DE PAULA FREITAS

SECRETARIA MUNICIPAL DE SAÚDE

7 RELATÓRIO DE PRODUÇÃO DA ASSISTÊNCIA

Produção*	1º Quadrimestre	2º Quadrimestre	3º Quadrimestre	TOTAL
	2022	2022	2022	
0301010110 Consulta Pré-Natal	193	205	-	-
0301010030 Consulta Nível Superior Atenção Primária exceto Médico	4494	2489	-	-
0301010064 Consulta Médica Atenção Básica	4765	6025	-	-
0301010080 Consulta Puericultura	71	6	-	-
0301010072 Consulta Médica Especializada	708	842	-	-
0201020033 Coleta para exame Citopatológico (relatório procedimentos ambulatoriais/ citopatológico)	104	101	-	-
0301010129 Consulta Puerperal	23	18	-	-
0301010048 Consulta Especializada exceto médico	2057	2006	-	-
0301010137 Consulta/Atendimento Domiciliar na Atenção Básica	28	149	-	-
0301060037 Atendimento Urgência em atenção básica	26	42	-	-

*relatórios/relatório de consultas por procedimento sintético.

Fonte: MV – SIGSS



MUNICÍPIO DE PAULA FREITAS

SECRETARIA MUNICIPAL DE SAÚDE

Maiores informações podem ser consultadas no relatório anexo, da qual foram retiradas as informações acima.

7.1 Visitas dos Agentes Comunitários de Saúde



PREFEITURA MUNICIPAL DE PAULA FREITAS

Relatório do e-SUS

Relatório do E-SUS - Desfecho de Visitas - Sintético

Filtros: Data Inicial: 01/05/2022 Data Final: 31/08/2022

CENTRO DE SAUDE RONDINHA		
Visitas em Domicílio (ACS)		
Desfecho de Visitas	Quantidade	
VISITAS REALIZADAS	1.413	
AUSENTES	86	
Total de visitas de Visitas em Domicílio (ACS)..:		1499
Total de visitas de CENTRO DE SAUDE RONDINHA..:		1499

UAPSF-PROGRAMA DE SAUDE DA FAMILIA DE PAULA FREITAS		
Visitas em Domicílio (ACS)		
Desfecho de Visitas	Quantidade	
VISITAS REALIZADAS	1.906	
VISITAS RECUSADAS	1	
AUSENTES	269	
Total de visitas de Visitas em Domicílio (ACS)..:		2176

Visitas por Procedimentos Realizados		
Desfecho de Visitas	Quantidade	
VISITAS REALIZADAS	548	
Total de visitas de Visitas por Procedimentos Realizados..:		548
Total de visitas de UAPSF-PROGRAMA DE SAUDE DA FAMILIA DE PAULA FREITAS..:		2724
Total Geral..:		4223

Fonte: MV – SIGSS

Com a realização do último concurso público e provimento de novos profissionais para as vagas de ACS foi possível realizar a contratação de novos agentes e preencher vagas que estavam em aberto. Com esta medida, tem sido possível aumentar a cobertura de assistência à saúde de nossos munícipes onde os mesmos podem agora receber uma atenção maior principalmente no que diz respeito aos acompanhamentos domiciliares, em especial à pacientes com dificuldade de mobilidade.

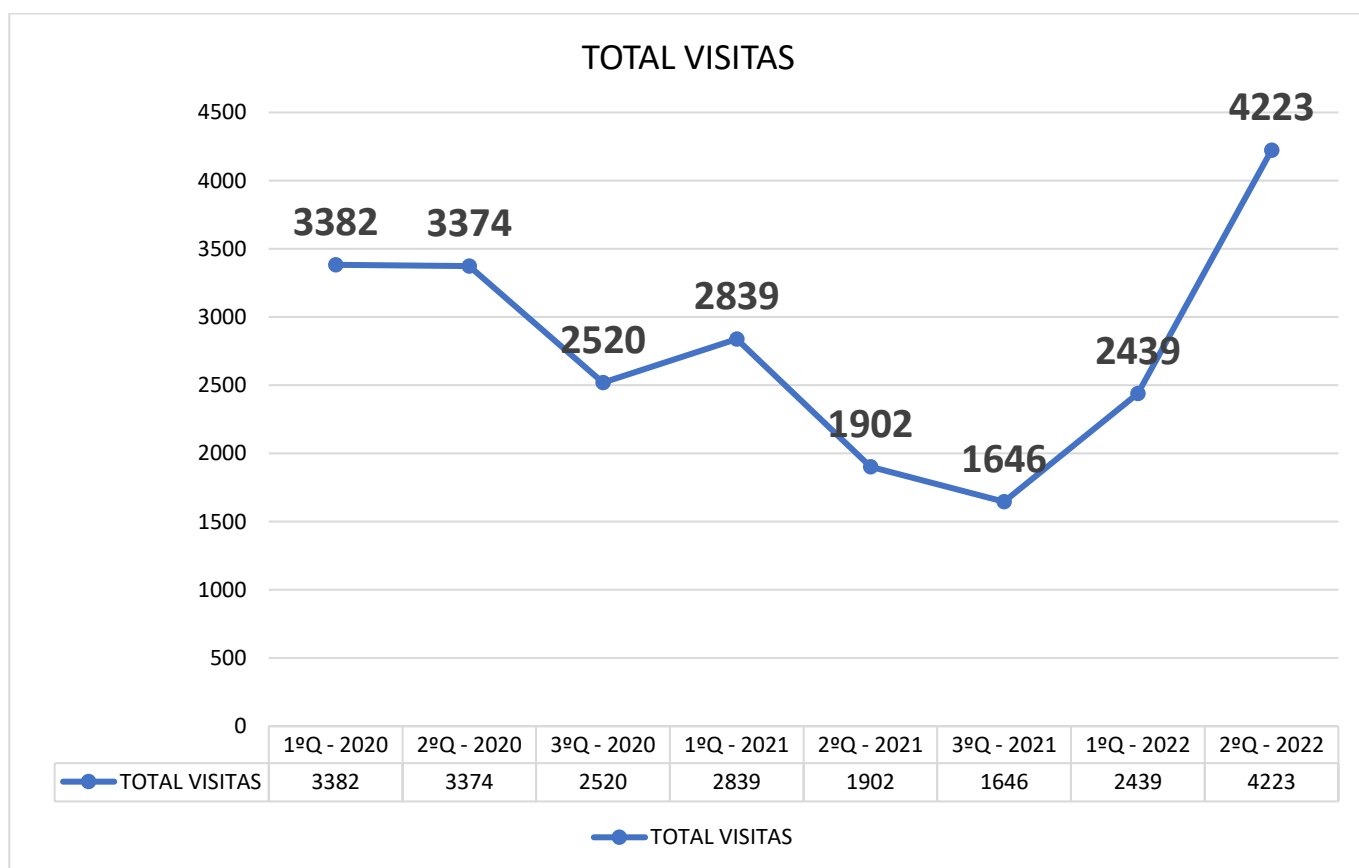


MUNICÍPIO DE PAULA FREITAS

SECRETARIA MUNICIPAL DE SAÚDE

No quadrimestre em questão, nota-se um aumento expressivo no número total de visitas que por sinal já vem sofrendo aumentos desde o terceiro quadrimestre de 2020. Assim, o segundo quadrimestre de 2021 finalizou o período com um total de 4223 visitas, correspondendo a um aumento de aproximadamente 73,14% por cento em relação ao anterior.

A melhora nos resultados tem sido percebida após a lotação de novos profissionais conforme mencionado anteriormente e também devido a uma reestruturação no planejamento estratégico de atuação das equipes com a ajuda da nomeação de uma coordenadora da atenção primária, neste sentido, espera-se novamente que esses números tornem a serem superiores ainda no próximo quadrimestre.





MUNICÍPIO DE PAULA FREITAS

SECRETARIA MUNICIPAL DE SAÚDE

7.2 Atendimentos realizados no município

Atendimento/Procedimento	1º Quadrimestre	2º Quadrimestre	3º Quadrimestre
Viagem por pessoa - União da Vitória (com acompanhantes)	1825	2176	
Viagem por pessoa – Curitiba, Guarapuava e Ponta Grossa (com acompanhantes)	750	882	
Oxigenoterapia - Aparelho pelo Estado	7	6	
Fralda Geriátrica	P – 640 M – 500 G – 1840 EG - 1008	P – 627 M – 1030 G – 840 EG - 1454	
Leite/expessante	160	128	
Insulina	NPH frasco: 166 NPH caneta: 569 Regular Frasco: 70 Regular Caneta: 27	NPH frasco: 133 (117 Centro - 16 Rondinha) NPH caneta: 523 (448 centro - 75 Rondinha) Regular Frasco: 30 (29 Centro - 1 Rondinha) Regular Caneta: 80 (67 Centro - 13 Rondinha)	
Kit colostomia (unidades)	16	180	
Óculos	28	50	
Cadeira de rodas	12	13	
Cadeira de banho	8	14	
Andador	6	5	
Muleta canadense	2	10	
Muleta auxiliar	3	7	

Fonte: setor de assistência social e farmácia municipal.



MUNICÍPIO DE PAULA FREITAS

SECRETARIA MUNICIPAL DE SAÚDE

7.3 Consultas de Enfermeiros

Profissional	1º Quadrimestre	2º Quadrimestre	3º Quadrimestre	TOTAL
Flavia Taís Waismann	3732	891		
Daiane Jacon	1195	666		
Thiago Coradin Gulicz	40	-		
Pedro Cleverton Bueno Costa	140	219	-	
Raquel de Miranda	-	407		

Fonte: MV – SIGSS

No primeiro quadrimestre foi possível realizar a contratação do enfermeiro Pedro Cleverton Bueno Costa para atuação com carga horária de 40 horas semanais via chamamento de concurso público, porém o profissional pediu seu desligamento e não atua mais em nosso município tendo sido chamada para a vaga a enfermeira Raquel de Miranda.



MUNICÍPIO DE PAULA FREITAS

SECRETARIA MUNICIPAL DE SAÚDE

7.4 Consultas Médicas

Especialidade	1º Quadrimestre	2º Quadrimestre	3º Quadrimestre	Total
MÉDICO CLÍNICO	1485	1287		
MÉDICO DA ESTRATÉGIA DE SAÚDE DA FAMÍLIA	2675	4006		
MÉDICO PEDIATRA	161	289		
MÉDICO GINECOLOGISTA E OBSTETRA	461	611		
MÉDICO PSIQUIATRA	351	423		

Fonte: MV – SIGSS (relatório de consultas > sintético por especialidades)

É interessante informar que embora haja discriminação entre as consultas de “clínico geral” e de “médico da estratégia de saúde da família”, na prática, ambas são consultas clínicas.



MUNICÍPIO DE PAULA FREITAS

SECRETARIA MUNICIPAL DE SAÚDE

7.5 Consultas Psicológicas

Profissional	1º Quadrimestre	2º Quadrimestre	3º Quadrimestre	Total
Cristiane Wenger	66	102		
Paola Cardoso	248	283		

Fonte: MV – SIGSS

A discrepância entre o número de consultas das duas profissionais se deve ao fato de que a profissional Cristiane possui contrato de trabalho de 10h/semanais, já a profissional Paola, 40h/semanais, ambas concursadas.

7.6 Relatório de Procedimentos Ambulatoriais - Por Estabelecimento de Saúde



PREFEITURA MUNICIPAL DE PAULA FREITAS

Relatório de Procedimentos Ambulatoriais

Relatório de Procedimentos Ambulatoriais - Por Unidade de Saúde - Sintético

Filtros: Data Inicial: 01/05/2022 Data Final: 31/08/2022
Sexo: Ambos

Unidade	Quantidade	%
94-1 UAPSF-PROGRAMA DE SAUDE DA FAMILIA DE PAULA FREITAS	18812	42,22 %
93-1 CENTRO DE SAUDE RONDINHA	18789	42,17 %
91-1 CENTRO DE SAUDE DE PAULA FREITAS	5327	11,96 %
2231-1 REABILITARE FISIOTERAPIA	795	1,78 %
97-1 POSTO DE SAUDE CARAZINHO	510	1,14 %
95-1 CLINICA DE FISIOTERAPIA	303	0,68 %
96-1 SMS DE PAULA FREITAS	6	0,01 %
92-1 POSTO DE SAUDE DE VARGEM GRANDE	6	0,01 %
732-1 POLO ACADEMIA DE SAUDE DE PAULA FREITAS	3	0,01 %
1994-1 UNIDADE DE SAUDE E BEM ESTAR	2	0,00 %
Total Geral..:	44.553	

Fonte: MV – SIGSS



MUNICÍPIO DE PAULA FREITAS

SECRETARIA MUNICIPAL DE SAÚDE

7.7 Relatório de Procedimentos Ambulatoriais – Por Profissional de Saúde

Abaixo temos a relação de alguns profissionais com o respectivo número de procedimentos ambulatoriais realizados, tal qual, na tabela que segue constam apenas os profissionais que realizaram mais de 100 procedimentos, o relatório completo com a produção realizada de todos os profissionais encontra-se disponível nos anexos.



PREFEITURA MUNICIPAL DE PAULA FREITAS

Relatório de Procedimentos Ambulatoriais

Relatório de Procedimentos Ambulatoriais - Por Profissional de Saúde - Sintético

Filtros: Data Inicial: 01/05/2022 Data Final: 31/08/2022

Sexo: Ambos

Profissional	CBO	Quantidade	%
IRENE ARAUJO	TÉCNICO DE ENFERMAGEM 322205	5442	12,21 %
ANDREZZA CORDEIRO	TÉCNICO DE ENFERMAGEM DA ESTRATÉGIA DE SAÚDE DA FAMÍLIA	5417	12,16 %
CIRLEIA CAVANHA	TÉCNICO DE ENFERMAGEM DA ESTRATÉGIA DE SAÚDE DA FAMÍLIA	4862	10,91 %
ROSEMARI QUADROS DA SILVA	TÉCNICO DE ENFERMAGEM 322205	4638	10,41 %
ANA PAULA BALARDINI	TÉCNICO DE ENFERMAGEM 322205	4064	9,12 %
ROSELEI DOS SANTOS MATTE	TÉCNICO DE ENFERMAGEM DA ESTRATÉGIA DE SAÚDE DA FAMÍLIA	3485	7,82 %
DAIANE JACON	ENFERMEIRO DA ESTRATÉGIA DE SAÚDE DA FAMÍLIA 223565	3208	7,20 %
MARCIELE RENATA KLOC	TÉCNICO DE ENFERMAGEM DA ESTRATÉGIA DE SAÚDE DA FAMÍLIA	1951	4,38 %
CARINA BALSANELLO	TÉCNICO DE ENFERMAGEM 322205	1919	4,31 %
MARIA LUCIANE CARDOZO	TÉCNICO DE ENFERMAGEM 322205	1501	3,37 %
LAURA TEMCZYNA HAMAN	TÉCNICO DE ENFERMAGEM 322205	1460	3,28 %
ROSELEI DOS SANTOS MATTE	TÉCNICO DE ENFERMAGEM 322205	1346	3,02 %
RAQUEL DE MIRANDA	ENFERMEIRO DA ESTRATÉGIA DE SAÚDE DA FAMÍLIA 223565	863	1,94 %
PEDRO CLEVERTON BUENO COSTA	ENFERMEIRO 223505	692	1,55 %
FLAVIA TAIS WAISMANN	ENFERMEIRO DA ESTRATÉGIA DE SAÚDE DA FAMÍLIA 223565	679	1,52 %
TAINA SINARA ANDREOLA	FISIOTERAPEUTA GERAL 223605	640	1,44 %
MARCIO JOSE BERNARDINI	AGENTE DE COMBATE ÀS ENDEMIAS 515140	555	1,25 %
CHRISTINE ALMEIDA AZEVEDO	MÉDICO CLÍNICO 225125	548	1,23 %
RAQUEL DE MIRANDA	ENFERMEIRO 223505	376	0,84 %
LUIZA SOARES ROSA	FISIOTERAPEUTA GERAL 223605	303	0,68 %
GABRIELA DE FREITAS FARAJ	MÉDICO DA ESTRATÉGIA DE SAÚDE DA FAMÍLIA 225142	124	0,28 %

Fonte: MV – SIGSS



MUNICÍPIO DE PAULA FREITAS

SECRETARIA MUNICIPAL DE SAÚDE

7.8 Relatório de Procedimentos Ambulatoriais – Por Procedimento

Abaixo seguem listados os procedimentos de maior quantidade realizados, mais especificamente, com mais de 100 procedimentos, para maiores informações, consultar o relatório na íntegra que consta anexo.



PREFEITURA MUNICIPAL DE PAULA FREITAS

Relatório de Procedimentos Ambulatoriais

Relatório de Procedimentos Ambulatoriais - Quantitativo Geral - Sintético

Filtros: Data Inicial: 01/05/2022 Data Final: 31/08/2022

Sexo: Ambos

Procedimento	Quantidade	Valor Total	%
0301040079 ESCUTA INICIAL ORIENTAÇÃO ACOLHIMENTO A DEMANDA ESPONT	10512	0.00	23,59 %
0301100039 AFERICAO DE PRESSAO ARTERIAL	5920	0.00	13,29 %
0098900106 AFERICAO DE TEMPERATURA	5534	0.00	12,42 %
0098900108 MEDICAO DE PESO	5112	0.00	11,47 %
0098900107 MEDICAO DE ALTURA	4542	0.00	10,19 %
0301100209 ADMINISTRAÇÃO DE MEDICAMENTOS POR VIA INTRAMUSCULAR	3056	0.00	6,86 %
0101030010 VISITA DOMICILIAR POR PROFISSIONAL DE NIVEL MEDIO	909	0.00	2,04 %
0101040083 MEDIÇÃO DE PESO	902	0.00	2,02 %
0302050027 ATENDIMENTO FISIOTERAPÊUTICO NAS ALTERAÇÕES MOTORAS	852	3978.84	1,91 %
0101040075 MEDIÇÃO DE ALTURA	838	0.00	1,88 %
0000000899 OXIMETRIA	835	0.00	1,87 %
0301010030 CONSULTA DE PROFISSIONAIS DE NIVEL SUPERIOR NA ATENCAO	699	0.00	1,57 %
0211020036 ELETROCARDIOGRAMA COM LAUDO	511	2631.65	1,15 %
0214010015 GLICEMIA CAPILAR	395	0.00	0,89 %
0301100268 PREPARAÇÃO PARA O ELETROCARDIOGRAMA	370	0.00	0,83 %
0101040024 AVALIACAO ANTROPOMETRICA	365	0.00	0,82 %
0301050058 ASSISTENCIA DOMICILIAR POR PROFISSIONAL DE NIVEL MEDIO	346	0.00	0,78 %
0214010163 TESTE RÁPIDO PARA DETECÇÃO DE SARS-COVID-2	332	0.00	0,75 %
0301100195 ADMINISTRAÇÃO DE MEDICAMENTOS POR VIA ENDOVENOSA	321	0.00	0,72 %
0301100284 CURATIVO SIMPLES	245	0.00	0,55 %
0301100250 AFERIÇÃO DE TEMPERATURA	233	0.00	0,52 %
0401010023 CURATIVO GRAU I C/ OU S/ DEBRIDAMENTO (POR PACIENTE)	196	0.00	0,44 %
0201020041 COLETA DE MATERIAL P/ EXAME LABORATORIAL	191	0.00	0,43 %
0301100225 ADMINISTRAÇÃO DE MEDICAMENTOS POR VIA SUBCUTÂNEA (SC)	185	0.00	0,42 %
0301060045 ATENDIMENTO DE URGENCIA EM ATENCAO BASICA C/ OBSERVACAO	148	0.00	0,33 %
0301100217 ADMINISTRAÇÃO DE MEDICAMENTOS POR VIA ORAL	132	0.00	0,30 %
0302050019 ATENDIMENTO FISIOTERAPÊUTICO EM PACIENTES NO PRÉ E PÓS-	122	774.70	0,27 %
0201020033 COLETA DE MATERIAL P/ EXAME CITOPATOLOGICO DE COLO UTERINO	104	0.00	0,23 %

Fonte: MV – SIGSS

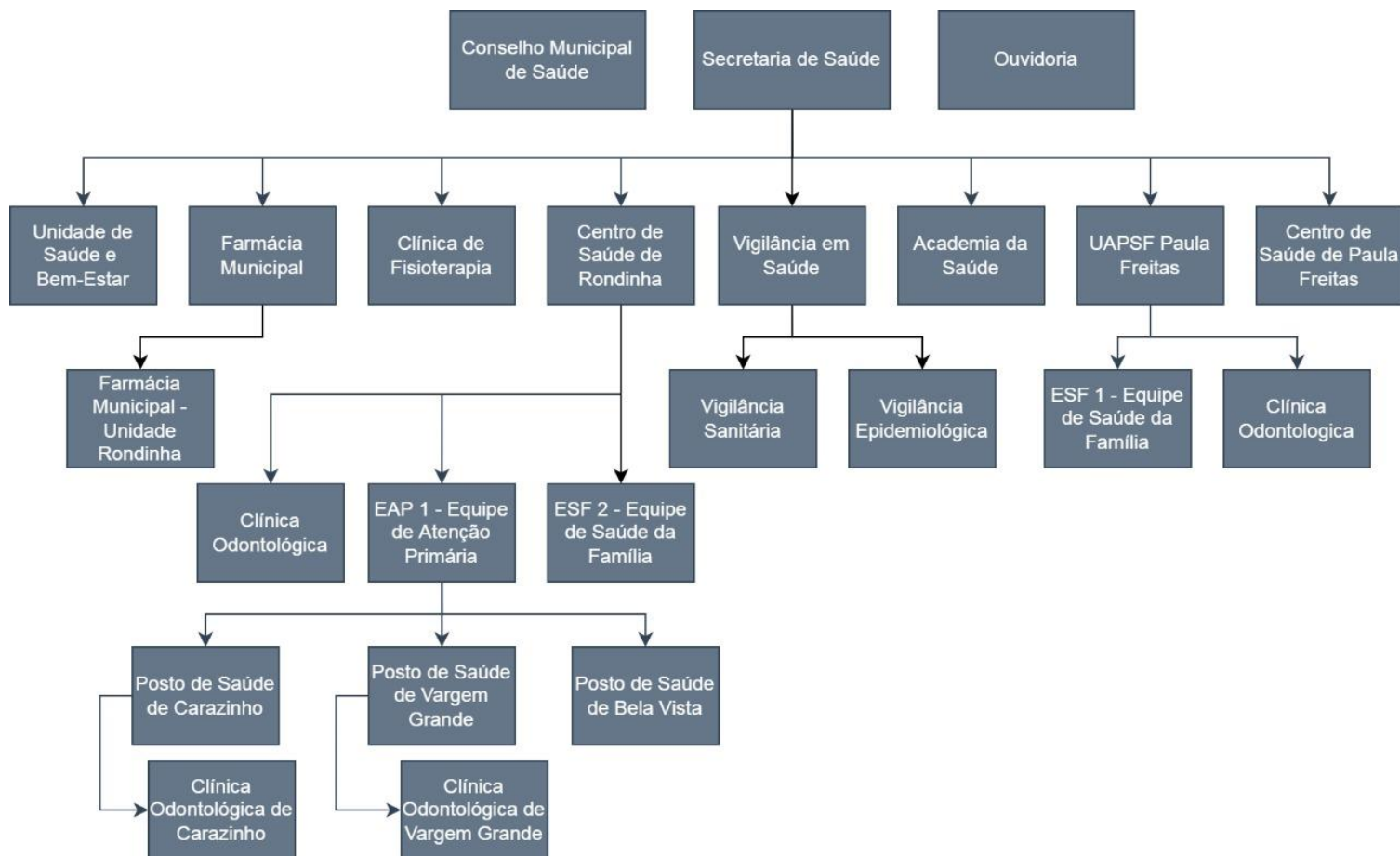


MUNICÍPIO DE PAULA FREITAS

SECRETARIA MUNICIPAL DE SAÚDE

8 REDE ASSISTENCIAL PRÓPRIA

O esquema gráfico a seguir representa a estrutura da rede assistencial do município.



Fonte: Secretaria Municipal de Saúde.



MUNICÍPIO DE PAULA FREITAS

SECRETARIA MUNICIPAL DE SAÚDE

9 ESPECIALIDADES

9.1 Consultas Especializadas Realizadas Pelo CISVALI



CISVALI-CONS. INTERMUN. DE SAUDE DO VALE DO IGUAÇU

Relatório de Consulta Sintético por Especialidades

Filtros: Data Inicial: 01/05/2022 Data Final: 31/08/2022

Hora Inicial: 00:00 Hora Final: 23:59

Prefeitura: PREFEITURA MUNICIPAL DE PAULA FREITAS

Consultas Especializadas / Consultas e Reconsultas / Não Faltantes, Não Cancelados, Não Desmarcados /

Ordenação: Quantidade

Especialidade	Quantidade	Vlr. Médio Unit	Valor Total	%
225270 MÉDICO ORTOPEDISTA E TRAUMATOLOGISTA	163	67,00	10.921,00	20,48 %
225265 MÉDICO OFTALMOLOGISTA 225265	143	67,00	9.581,00	17,96 %
225120 MÉDICO CARDIOLOGISTA 225120	66	77,61	5.122,00	8,29 %
225285 MÉDICO UROLOGISTA 225285	53	67,00	3.551,00	6,66 %
225125 MÉDICO CLÍNICO 225125	46	67,00	3.082,00	5,78 %
225275 MÉDICO OTORRINOLARINGOLOGISTA 225275	43	67,00	2.881,00	5,40 %
225135 MÉDICO DERMATOLOGISTA 225135	39	67,00	2.613,00	4,90 %
225121 MÉDICO ONCOLOGISTA CLÍNICO 225121	39	67,00	2.613,00	4,90 %
251510 PSICÓLOGO CLÍNICO 251510	24	21,00	504,00	3,02 %
223505 ENFERMEIRO 223505	24	21,00	504,00	3,02 %
223710 NUTRICIONISTA 223710	24	21,00	504,00	3,02 %
251605 ASSISTENTE SOCIAL 251605	24	21,00	504,00	3,02 %
225155 MÉDICO ENDOCRINOLOGISTA E METABOLOGISTA	17	72,88	1.239,00	2,14 %
225250 MÉDICO GINECOLOGISTA E OBSTETRA 225250	15	79,00	1.185,00	1,88 %
223405 FARMACÊUTICO 223405	15	21,00	315,00	1,88 %
225260 MÉDICO NEUROCIRURGIÃO 225260	12	67,00	804,00	1,51 %
225185 MÉDICO HEMATOLOGISTA 225185	11	83,00	913,00	1,38 %
225124 MÉDICO PEDIATRA 225124	11	87,00	957,00	1,38 %
225203 MÉDICO EM CIRURGIA VASCULAR 225203	9	87,00	783,00	1,13 %
225165 MÉDICO GASTROENTEROLOGISTA 225165	7	67,00	469,00	0,88 %
225215 MÉDICO CIRURGIÃO DE CABEÇA E PESCOÇO	4	67,00	268,00	0,50 %
225112 MÉDICO NEUROLOGISTA 225112	4	87,00	348,00	0,50 %
225109 MÉDICO NEFROLOGISTA 225109	3	73,67	221,00	0,38 %
Total Geral..:	796		49.882,00	

Fonte: MV – SIGSS



MUNICÍPIO DE PAULA FREITAS

SECRETARIA MUNICIPAL DE SAÚDE

9.2 Consultas Especializadas TFD – Tratamento Fora de Domicílio

DESCRIÇÃO	1º Quadrim.		2º Quadrim.		3º Quadrim.	
	CARE	e-sus	CARE	e-sus	CARE	e-sus
Cirurgia Vascular	2	11	1	4		
Neurologia	0	0	1	0		
Neurologia pediátrica	0	0	1	4		
Oftalmologia	6	14	4	8		
Ortopedia	5	36	3	12		
Otorrinolaringologista pediátrica	0	0	1	0		
Otorrinolaringologista	1	8	1	2		
Reumatologia pediátrica	0	0	0	0		
Reumatologia geral	0	2	0	3		
Cardiologia geral	1	0	2	1		
Cardiologia pediátrica	0	0	1	0		
Cirurgia pediátrica geral	0	0	0	0		
Cirurgia Geral	15	23	17	8		
Dermatologia	2	1	2	1		
Urologia geral	1	2	1	1		
Cirurgia cardiovascular - cirurgia cardíaca	1	0	0	0		
Cancerologia/ oncologia	3	0	5	0		
Alergia e imunologia/hematologia	0	0	1	1		
Coloproctologia rocio	0	3	0	5		
Órtese e prótese unicentro	0	0	0	0		
Gastro/transplante hepático	0	0	0	1		
Gastro pediátrico	0	0	0	0		
Cirurgia buco maxilo	0	0	0	0		
Ginecológica	1	0	1	9		
Cirurgia Plástica	0	1	0	2		
Endócrino geral	0	0	0	0		
Mastologia	0	3	0	1		
Genética doenças raras	0	0	0	0		
Nefrologia	0	0	2	1		
Hepatologista	0		0	0		



MUNICÍPIO DE PAULA FREITAS

SECRETARIA MUNICIPAL DE SAÚDE

Bariátrica	0	7	0	1		
Pneumologia	2	0	2	3		
Pneumologia pediátrica	0	0	1	0		
Cirurgia ginecológica	0	0	1	0		
Cintilografia de ossos	0	1	0	0		
Cintilografia do miocárdio	0	2	0	0		
Anestesiologia	0	0	2	0		
Eletroencefalograma	0	0	0	0		
Neurocirurgia pediátrica	0	0	0	0		
Neurocirurgia	0	7	0	0		
Polissonografia	0	0	0	0		
Infectologia	0	0	0	0		
Cirurgia torácica	0	0	0	0		
Psiquiatria	0	0	0	0		
Tomografias	20	0	18	0		
Cirurgia endovascular	2	0	2	0		
Cirurgia do aparelho digestivo	3	0	2	0		
Ortese e prótese	0	0	0	0		
Ressonâncias	0	0	0	0		
TOTAL	65	113	72	68		

Fonte: Sistema CARE e e-saúde.

Conforme mencionado no quadrimestre anterior, não foi possível apurar algumas informações, assim sendo foi realizada uma busca mais aprofundada sendo apuradas e informadas neste relatório.



MUNICÍPIO DE PAULA FREITAS

SECRETARIA MUNICIPAL DE SAÚDE

9.3 Exames

Segue abaixo relatório de exames realizados. Estão apresentados os exames com até cem procedimentos realizados. Para uma consulta mais detalhada, encontra-se disponível relatório completo nos anexos.



PREFEITURA MUNICIPAL DE PAULA FREITAS

Relatório de Exames Sintético Quantitativo Geral

Filtros: Data Inicial: 01/05/2022 Data Final: 31/08/2022

Exame	Qtde.	Vlr. Médio Unit.	Valor Total	%
0202020380 HEMOGRAMA COMPLETO	1.439	4,11	5.914,29	5,50 %
0202050017 ANALISE DE CARACTERES FISICOS, ELEMENTOS E SEDIMENTOS NA URINA	1.332	3,70	4.928,40	5,09 %
0202080080 CULTURA DE BACTERIAS P/ IDENTIFICACAO	1.294	5,62	7.272,28	4,95 %
0202010473 DOSAGEM DE GLICOSE	1.290	1,85	2.386,50	4,93 %
0202080013 ANTIBIOGRAMA	1.210	4,98	6.025,80	4,63 %
0202010317 DOSAGEM DE CREATININA	1.171	1,85	2.166,35	4,48 %
0202010295 DOSAGEM DE COLESTEROL TOTAL	1.147	1,85	2.121,95	4,39 %
0202010678 DOSAGEM DE TRIGLICERIDEOS	1.124	3,51	3.945,24	4,30 %
0202010279 DOSAGEM DE COLESTEROL HDL	1.122	3,51	3.938,22	4,29 %
0202060250 DOSAGEM DE HORMONIO TIREOESTIMULANTE (TSH)	984	12,54	12.339,36	3,76 %
0202010287 DOSAGEM DE COLESTEROL LDL	980	15,00	14.700,00	3,75 %
0202010643 DOSAGEM DE TRANSAMINASE GLUTAMICO-OXALACETICA (TGO)	882	2,01	1.772,82	3,37 %
0202010651 DOSAGEM DE TRANSAMINASE GLUTAMICO-PIRUVICA (TGP)	881	2,01	1.770,81	3,37 %
0202010694 DOSAGEM DE UREIA	879	1,85	1.626,15	3,36 %
0202010600 DOSAGEM DE POTASSIO	770	1,85	1.424,50	2,94 %
0202010120 DOSAGEM DE ACIDO URICO	671	1,85	1.241,35	2,57 %
0202010503 DOSAGEM DE HEMOGLOBINA GLICOSILADA	530	16,00	8.480,00	2,03 %
0202060381 DOSAGEM DE TIROXINA LIVRE (T4 LIVRE)	510	12,54	6.395,40	1,95 %
0202010767 DOSAGEM DE 25 HIDROXIVITAMINA D	476	15,24	7.254,24	1,82 %
0202050092 DOSAGEM DE MICROALBUMINA NA URINA	354	8,12	2.874,48	1,35 %
0202040127 PESQUISA DE OVOS E CISTOS DE PARASITAS	265	1,65	437,25	1,01 %
0202030105 DOSAGEM DE ANTIGENO PROSTATICO ESPECIFICO (PSA)	258	16,42	4.236,36	0,99 %
0202010708 DOSAGEM DE VITAMINA B12	248	15,24	3.779,52	0,95 %
0090000090 ULTRASSONOGRAFIA DE ABDOMEN TOTAL - 100% PREFEITURA	228	84,57	19.282,44	0,87 %
0204030153 RADIOGRAFIA DE TORAX PA E PERFIL	210	17,67	3.709,70	0,80 %

Fonte: MV – SIGSS.



MUNICÍPIO DE PAULA FREITAS

SECRETARIA MUNICIPAL DE SAÚDE

10 FISIOTERAPIA

O trabalho prestado na Unidade de Saúde de Paula Freitas está engajado no setor de fisioterapia dentre as especialidades: Fisioterapia Traumato-Ortopédica, fisioterapia respiratória, fisioterapia cardiovascular, distúrbio neuro funcional, fisioterapia oncologia, fisioterapia pélvica, fisioterapia pediátrica, saúde do idoso, saúde da mulher, saúde coletiva, promoção e prevenção da saúde.

A demanda é composta de encaminhamentos médicos da própria unidade de saúde ou por especialistas.

Segue relatório dos atendimentos prestados no período.

PROFISSIONAL	TOTAL CONSULTAS 2º QUADRIMESTRE
Luisa Soares Rosa	280
Aline Fatima Schulz Pruss	86
Taina Sinara Andreola	776
Vanessa Ferreira dos Santos	299
TOTAL	1441

Fonte: MV – SIGSS.



MUNICÍPIO DE PAULA FREITAS

SECRETARIA MUNICIPAL DE SAÚDE

11 ACADEMIA DA SAÚDE

O município de Paula Freitas foi habilitado no ano de 2011 para a implantação do Programa Academia de Saúde no valor empenhado de R\$ 180.000,00, através do número da proposta 75687954000111001. Desta forma a obra foi concluída e temos 1 (uma) unidade em funcionamento que recebe recurso mensal de R\$3.000,00.

A programação, conforme repassada pelo profissional responsável pela academia, segue o seguinte cronograma:

CRONOGRAMA DE ATIVIDADES DA ACADEMIA DA SAÚDE PAULA FREITAS - PR				
PROFISSIONAL DE EDUCAÇÃO FÍSICA – SANDER MARCELO ROSA – 032040-G/PR				
SEGUNDA	TERÇA	QUARTA	QUINTA	SEXTA
FUNCIONAL 06:30/07:00	FUNCIONAL 06:30/07:00	FUNCIONAL 06:30/07:00	FUNCIONAL 06:30/07:00	DIVULGAÇÃO PLANEJAMENTO
FUNCIONAL 07:00/08:00	FUNCIONAL 07:00/08:00	FUNCIONAL 07:00/08:00	FUNCIONAL 07:00/08:00	
PILATES 08:00/09:00	-	PILATES 08:00/09:00	-	
MUSCULAÇÃO 09:00/10:00	MUSCULAÇÃO 09:00/10:00	MUSCULAÇÃO 09:00/10:00	MUSCULAÇÃO 09:00/10:00	
10:00/11:00 LABORAL/ ALONGAMENTOS	10:00/11:00 LABORAL/ ALONGAMENTOS	10:00/11:00 LABORAL/ ALONGAMENTOS	10:00/11:00 LABORAL/ ALONGAMENTOS	
11:00/11:30 PLANEJAMENTO	11:00/11:30 PLANEJAMENTO	11:00/11:30 PLANEJAMENTO	11:00/11:30 PLANEJAMENTO	
FUNCIONAL 11:30/12:00	FUNCIONAL 11:30/12:00	FUNCIONAL 11:30/12:00	FUNCIONAL 11:30/12:00	
INTERVALO 12:00/13:00	INTERVALO 12:00/13:00	INTERVALO 12:00/13:00	INTERVALO 12:00/13:00	
LABORAL 13:00/14:00	LABORAL 13:00/14:00	LABORAL 13:00/14:00	LABORAL 13:00/14:00	
FUNCIONAL/ MUSCULAÇÃO 14:00/15:00	FUNCIONAL/ MUSCULAÇÃO 14:00/15:00	FUNCIONAL/ MUSCULAÇÃO 14:00/15:00	FUNCIONAL/ MUSCULAÇÃO 14:00/15:00	
PILATES 15:00/16:00	-	PILATES 15:00/16:00	-	
LABORAL 16:00/17:00	LABORAL 16:00/17:00	LABORAL 16:00/17:00	LABORAL 16:00/17:00	

Fonte: academia da saúde.



MUNICÍPIO DE PAULA FREITAS

SECRETARIA MUNICIPAL DE SAÚDE

Abaixo segue os atendimentos realizados pelo profissional que atua na Academia da Saúde:



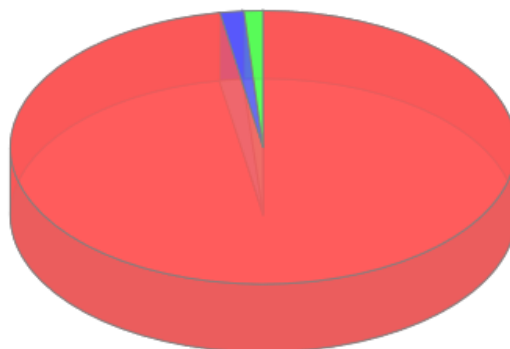
PREFEITURA MUNICIPAL DE PAULA FREITAS

Relatório de Procedimentos Coletivos Sintético Quantitativo Geral

Filtros: Data Inicial: 01/05/2022 Data Final: 31/08/2022
Profissional: 6716-3 - SANDER MARCELO ROSA - 704103129097577

Procedimento	Qtd Proced.	Qtd Usuários	Valor Unitário	Valor Total	%
0101010036 PRATICA CORPORAL / ATIVIDADE FISICA EM GRUPO	401	1.217	0,00	0,00	97,28 %
0102010226 ATIVIDADE EDUCATIVA PARA A POPULAÇÃO	1	19	0,00	0,00	1,52 %
0101040024 AVALIACAO ANTROPOMETRICA	13	15	0,00	0,00	1,20 %
Total de Procedimentos..:	415	Total de Usuários..:	1.251	0,00	

Relatório de Procedimentos Coletivos Sintético - Quantitativo Geral



● PRATICA CORPORAL / ATIVIDADE FISICA EM GRUPO	● ATIVIDADE EDUCATIVA PARA A POPULAÇÃO
● AVALIACAO ANTROPOMETRICA	

Fonte: MV – SIGSS

É importante informar que a academia da Saúde oferece aulas nas modalidades: funcional, musculação, pilates (terceira idade), pilates para processos crônicos da lombar e pelve, hits para perda de peso, além de trabalhos em conjunto com a equipe de saúde nas doenças como diabetes, hipertensão, recuperação da capacidade pulmonar pós COVID e turmas em conjunto com equipe de fisioterapia.

A ideia principal dos trabalhos na academia da saúde é a de desenvolver na comunidade a prática da atividade física como mecanismo preventivo contra inúmeras



MUNICÍPIO DE PAULA FREITAS

SECRETARIA MUNICIPAL DE SAÚDE

doenças que afligem o corpo humano e de prevenir o surgimento de processos crônicos em nosso corpo devido ao esforço repetitivo ao qual nosso trabalho nos condiciona.



MUNICÍPIO DE PAULA FREITAS

SECRETARIA MUNICIPAL DE SAÚDE

12 SERVIÇO SOCIAL

O Serviço Social da Secretaria Municipal de Saúde de Paula Freitas, atua juntamente aos usuários do Sistema Único de Saúde - SUS, efetivando por meio do seu trabalho o acesso aos usuários às políticas de saúde, tendo como foco em suas ações os princípios da Lei que regulamenta as ações e serviços da saúde, sendo esta a Lei de n.º 8080, de 19/09/1990.

Os usuários que procuram o Serviço Social trazem consigo inúmeras questões como solicitação de medicamentos que não pertencem a farmácia básica da saúde, exames que não são preconizados pelo ministério da saúde em relação à atenção básica, solicitação de ortose e prótese, solicitação de internação a usuário de álcool e outras drogas e pacientes com transtornos mentais, solicitação de suplementação alimentar entre outros.

O perfil dos usuários é diversificado, a população em geral necessita do Serviço Social, não apenas aqueles que são fragilizados socioeconomicamente, mas sim todos sem distinção.

O Serviço Social na Saúde atua na efetivação do direito à saúde, tal como prevê a Constituição Federal de 1988. No âmbito da Atenção Básica, consiste em promover cursos, seminários, debates, oficinas, articulação de profissionais e saberes, etc. em torno da implementação das políticas, programas e serviços de saúde tal como prescreve a vasta legislação da área. Também tem a finalidade de assessorar o “processo de implantação, (re)estruturação e funcionamento dos conselhos gestores das unidades de saúde, dos conselhos distritais e municipais” (COSTA, 2009, p. 337).



MUNICÍPIO DE PAULA FREITAS

SECRETARIA MUNICIPAL DE SAÚDE

A profissional efetiva Erika Chagas Justimiano Ferreira prestou seus atendimentos finalizando o período conforme relatório:



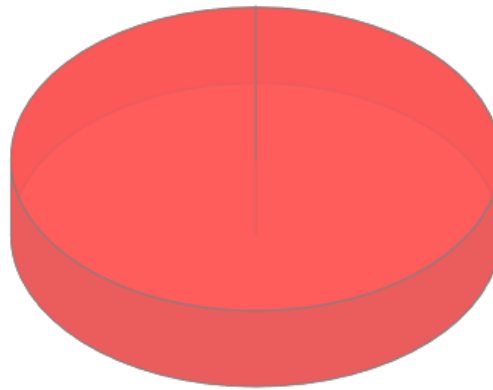
PREFEITURA MUNICIPAL DE PAULA FREITAS

Relatório de Consulta Sintético por Profissionais

Filtros: Data Inicial: 01/05/2022 Data Final: 31/08/2022
Hora Inicial: 00:00 Hora Final: 23:59
Profissional: 6498-3 - ERIKA CHAGAS JUSTIMIANO FERREIRA - 709801098225199
Ambas / Consultas e Reconsultas / Não Faltantes, Não Cancelados, Não Desmarcados /
Ordenação: Quantidade

Profissional	Quantidade	Valor Total	%
6498-3 ERIKA CHAGAS JUSTIMIANO FERREIRA	419	2.933,00	100,00 %
Total Geral..:	419	2.933,00	

Relatório de Consulta Sintético - por Profissionais



● ERIKA CHAGAS JUSTIMIANO FERREIRA=419

Fonte: MV – SIGSS

O Presente instrumento visa apresentar os atendimentos prestados à população de Paula Freitas/PR pela Secretaria Municipal de Saúde através setor de Serviço Social. Tendo em vista a situação eclodida diante da pandemia, é algo provável, porém incerto, que resultarão em situações de vulnerabilidades ou riscos, principalmente em se tratando das populações das camadas mais vulneráveis da sociedade, logo, a oferta dos serviços e concessões dos benefícios se caracterizam enquanto uma contingência social, visando ofertar benefícios na perspectiva de direito, enquanto conjunto de proteção social previsto na Política de Assistência Social. As situações de vulnerabilidade das áreas de abrangências constatadas diante a demanda das famílias serão avaliadas e revistas periodicamente, tendo em vista a



MUNICÍPIO DE PAULA FREITAS

SECRETARIA MUNICIPAL DE SAÚDE

situação, evolução e agravamento social, para garantir que o nível de proteção adequado para que seja garantido a todos que necessitarem, como preconiza a assistência social enquanto política pública de responsabilidade orientada pela Lei Orgânica da Assistência Social (LOAS) e pelo Sistema Único de Assistência Social (SUAS), de modo a organizar a gestão da oferta dos serviços.

As famílias que se encontram em fragilidade em virtude da pandemia do novo coronavírus na perspectiva condizente ao SUAS temos por finalidade trabalhar a política do SUAS de forma integrada e participativa, ou seja, nas três esferas de governo aprimorando os instrumentos necessários para atendimento, oferta, fluxo, divulgação e monitoramento dos serviços e benefícios disponíveis. Assegurando o fortalecimento e articulação da rede em ações conjuntas de caráter intersetorial para a minimização dos danos ocasionados por conta do isolamento social atendendo as eventuais necessidades dos demandantes dos serviços.

O atendimento prestado aos usuários da secretaria de saúde tem como objetivo, contribuir e instrumentalizar os equipamentos de execução da política de assistência social na saúde enquanto propagadores e executores dos serviços e de reforçar a importância do monitoramento, da avaliação e efetividade da oferta sem interrupção, executando os serviços de forma segura tanto à população quanto aos trabalhadores. Garantindo atendimentos como:

- Definir ações emergenciais de gestão e ofertas da Assistência Social na saúde diante da pandemia
- Contribuir para a concretização da medida de isolamento junto às famílias e indivíduos em situação de risco e/ou vulnerabilidade social;
- Intensificar a proteção social famílias e indivíduos em situação de risco e/ou vulnerabilidade social, contaminadas ou não;
- Garantir sobrevivência da população mais vulnerável, impedida de desenvolver suas atividades laborais, estando contaminadas ou não.
- Prestar orientações (individuais e coletivas) e ou encaminhamentos quanto aos direitos sociais da população usuária, no sentido de democratizar as informações;
- Realizar abordagem individual e/ou grupal, tendo como objetivo trabalhar os determinantes sociais da saúde dos usuários, familiares e acompanhantes;



MUNICÍPIO DE PAULA FREITAS

SECRETARIA MUNICIPAL DE SAÚDE

- Criar mecanismos e rotinas de ação que facilitem e possibilitem o acesso dos usuários aos serviços, bem como a garantia de direitos na esfera da seguridade social;
- Realizar visitas domiciliares quando avaliada a necessidade pelo profissional do Serviço Social;
- Trabalhar com as famílias no sentido de fortalecer seus vínculos, na perspectiva de torná-las sujeitos do processo de promoção, proteção, prevenção e recuperação da saúde.

A conclusão dos trabalhos realizados neste período, apresentou com definição das metas e prioridades diante da pandemia, não significa necessariamente o findar do trabalho, pois se trata de um instrumento de planejamento, dessa forma é importante que seja entendido como um processo contínuo que deverá ser avaliado constantemente estando passível a alterações, com vistas a atender as situações emergenciais de calamidade. Devendo ser revisto sempre que houver alterações significativas nas condições operacionais, institucionais diante do ordenamento das publicações oficiais do Governo Federal, Estadual e Municipal que elencará em possíveis mudanças na execução da oferta dos serviços diante do papel do SUAS no enfrentamento a pandemia. Certamente essas medidas contribuirão para divulgação e por consequência a ampliação e garantia do acesso aos benefícios às famílias ou indivíduos que se apresentem em situação para essa demanda.



MUNICÍPIO DE PAULA FREITAS

SECRETARIA MUNICIPAL DE SAÚDE

13 ODONTOLOGIA

13.1 Procedimentos Realizados

A seguir apresentamos os procedimentos de odontologia de maior realização, os procedimentos totais com informações adicionais encontram-se anexo para uma consulta mais ampla.



PREFEITURA MUNICIPAL DE PAULA FREITAS

Relatório de Procedimentos Odontológicos

Sintético Quantitativo Geral

Filtros: Data Inicial: 01/05/2022 Data Final: 31/08/2022

Procedimento	Quantidade	%
0101020104 ORIENTAÇÃO DE HIGIENE BUCAL	358	11,51 %
0307010120 RESTAURAÇÃO DE DENTE PERMANENTE POSTERIOR COM RESINA COMPOSTA	340	10,93 %
0101020058 APLICACAO DE CARIOSTATICO (POR DENTE)	210	6,75 %
0307010031 RESTAURACAO DE DENTE PERMANENTE ANTERIOR	202	6,50 %
0307030040 PROFILAXIA REMOÇÃO DA PLACA BACTERIANA	157	5,05 %
0101020090 SELAMENTO PROVISORIO DE CAVIDADE DENTARIA	145	4,66 %
0098900120 FORNECIMENTO DE ESCOVA DENTAL	142	4,57 %
0098900119 FORNECIMENTO DE CREME DENTAL	135	4,34 %
0307030059 RASPAGEM ALISAMENTO E POLIMENTO SUPRAGENGIVAIIS POR SEXTANTE	129	4,15 %
0307030024 RASPAGEM ALISAMENTO SUBGENGIVAIIS (POR SEXTANTE)	106	3,41 %
0301060037 ATENDIMENTO DE URGENCIA EM ATENCAO BASICA	100	3,22 %
0098900110 CONSULTA DE CONCLUSAO DE TRATAMENTO ODONTOLOGICO	95	3,05 %
0101020074 APLICACAO TOPICA DE FLUOR (INDIVIDUAL POR SESSAO)	90	2,89 %
0414020138 EXODONTIA DE DENTE PERMANENTE	88	2,83 %
0101020066 APLICACAO DE SELANTE (POR DENTE)	79	2,54 %
0098900121 FORNECIMENTO DE FIO DENTAL	74	2,38 %
0401010066 EXCISAO E/OU SUTURA SIMPLES DE PEQUENAS LESOES / FERIMENTOS DE PELE / ANEXOS	65	2,09 %
0307010074 TRATAMENTO RESTAURADOR ATRAUMÁTICO (TRA/ART)	62	1,99 %
0414020120 EXODONTIA DE DENTE DECIDUO	57	1,83 %
0301010030 CONSULTA DE PROFISSIONAIS DE NIVEL SUPERIOR NA ATENCAO BASICA EXCETO MÉDICO	55	1,77 %
0307010082 RESTAURAÇÃO DE DENTE DECÍDUO POSTERIOR COM RESINA COMPOSTA	48	1,54 %
0301100152 RETIRADA DE PONTOS DE CIRURGIAS BASICAS (POR PACIENTE)	46	1,48 %
0098900113 ALTERACAO EM TECIDOS MOLES	44	1,41 %
0307020010 ACESSO A POLPA DENTARIA E MEDICACAO (POR DENTE)	40	1,29 %
0701070099 PROTESE PARCIAL MANDIBULAR REMOVIVEL	39	1,25 %

Fonte: MV – SIGSS

Como citado anteriormente a tabela apresenta os procedimentos com maior número de realização, o número total com a soma de todos os procedimentos chegou a 3110 procedimentos realizados no período, sendo apresentado anexo o documento com informações na íntegra. Com um aumento significativo em relação ao



MUNICÍPIO DE PAULA FREITAS

SECRETARIA MUNICIPAL DE SAÚDE

quadrimestre anterior que totalizou 1744 procedimentos, podemos perceber que os trabalhos, inclusive no setor de odontologia começam a se normalizar no pós-pandemia.

13.2 Consultas Realizadas – Por Profissional

Segue relatório de procedimentos realizados pelos profissionais de odontologia.



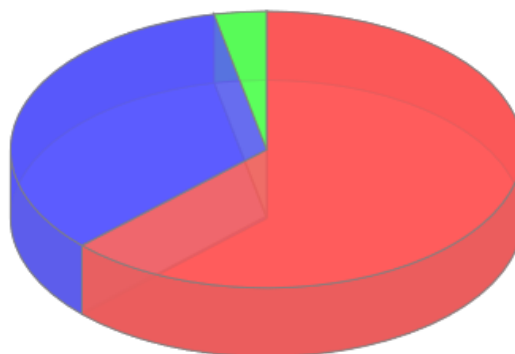
PREFEITURA MUNICIPAL DE PAULA FREITAS

Relatório de Procedimentos Odontológicos Sintético Por Profissional

Filtros: Data Inicial: 01/05/2022 Data Final: 31/08/2022

Profissional	Quantidade	%
136-1 EMERSON DIOGO DA ROCHA	1.954	62,83 %
9047-3 TAINARA APARECIDA JULINHAQUE	1.054	33,89 %
7977-3 AUGUSTO BELLINI FILHO	102	3,28 %
Total Geral..:		3.110

Relatório de Procedimentos Odontológicos Sintético - por Profissional de Saúde



Fonte: MV – SIGSS

Atualmente temos o profissional Emerson Diogo da Rocha que é contratado via concurso público para 20 horas semanais o qual atua na UAPSF (Unidade de Atenção Primária em Saúde da Família) localizada no centro de Paula Freitas, abrangendo a ESF 1 (Estratégia da Saúde da Família).



MUNICÍPIO DE PAULA FREITAS

SECRETARIA MUNICIPAL DE SAÚDE

No centro de saúde de Rodinha, abrangendo a ESF 2 tivemos nesse segundo quadrimestre a contratação da profissional dentista Tainara Aparecida Julinhaque a qual foi contratada via chamamento de concurso público para a carga horária de 40 horas semanais.

Temos ainda o profissional Augusto Bellini Filho que possui vínculo por meio licitatório para produção e fornecimento de próteses dentárias, assim sendo, possui uma demanda bem inferior aos atendimentos prestados pelos profissionais anteriormente citados, que realizam atendimentos de rotina.



MUNICÍPIO DE PAULA FREITAS

SECRETARIA MUNICIPAL DE SAÚDE

14 FARMÁCIA

14.1 Total de Medicamentos Fornecidos

Segue tabela com os totais de medicamentos fornecidos aos pacientes no quadrimestre.

DESCRIÇÃO INDIVIDUAL		MAIO	JUN	JUL	AGO	TOTAL
MEDICAMENTOS DISPENSADOS ELENCO FARMÁCIA (EXCETO CONTROLADOS)	FARMÁCIA CENTRAL	945 pacientes 78.111	759 pacientes 73.881	722 pacientes 73.446	790 pacientes 86.728	804 pacientes/mês 312.166
	FARMÁCIA RONDINHA	329 pacientes 24.052	372 pacientes 37.447	372 pacientes 30.578	428 pacientes 39.170	376 pacientes/mês 131.247
	FARMÁCIA VARGEM GRANDE	66 pacientes 5.778	48 pacientes 4.921	64 pacientes 6.601	68 pacientes 6.699	62 pacientes/mês 23.999
	FARMÁCIA CARAZINHO	83 pacientes 8.465	59 pacientes 7.504	60 pacientes 6.363	71 pacientes 7.455	69 pacientes/mês 29.787
	FARMÁCIA BELA VISTA	17 pacientes 1.874	25 pacientes 2.409	16 pacientes 1.872	25 pacientes 3.153	21 pacientes/mês 8.948
MEDICAMENTOS CONTROLADOS DISPENSADOS: PORTARIA 344/98 E ANTIBIÓTICOS	FARMÁCIA CENTRAL	493 pacientes 29.719	425 pacientes 28.942	418 pacientes 29.764	480 pacientes 32.620	454 pacientes/mês 121.045
	FARMÁCIA RONDINHA	117 pacientes 1.394	96 pacientes 1.274	67 pacientes 784	91 pacientes 1.481	93 pacientes/mês 4.933
	FARMÁCIA VARGEM GRANDE	18 pacientes 251	10 pacientes 166	9 pacientes 113	13 pacientes 184	13 pacientes/mês 714
	FARMÁCIA CARAZINHO	12 pacientes 241	11 pacientes 268	11 pacientes 368	14 pacientes 381	12 pacientes/mês 1.258
	FARMÁCIA BELA VISTA	zero	zero	zero	zero	zero



MUNICÍPIO DE PAULA FREITAS

SECRETARIA MUNICIPAL DE SAÚDE

MEDICAMENTOS COMPONENTE ESPECIALIZADO DA ASSISTÊNCIA FARMACÊUTICA	PACIENTES CADASTRADOS	255	246	234	268	Média de 251 pacientes/mês
	MEDICAMENTOS DISPENSADOS	11.229	12.360	11.502	11.258	46.367

Fonte: Farmácia Municipal.



MUNICÍPIO DE PAULA FREITAS

SECRETARIA MUNICIPAL DE SAÚDE

15 VIGILÂNCIA SANITÁRIA

15.1 Relatório de Visitas Realizados



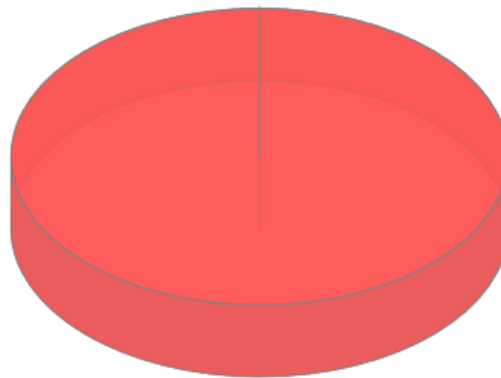
PREFEITURA MUNICIPAL DE PAULA FREITAS

Relatório de Vigilância Sanitária

Visitas - Sintético

Filtros: Data Inicial: 01/05/2022 Data Final: 31/08/2022
Situação: Todas

Unidade	Quantidade	%
94-1 UAPSF-PROGRAMA DE SAUDE DA FAMILIA DE PAULA FREITAS	101	100,00 %
Total Geral..:	101	



● UAPSF-PROGRAMA DE SAUDE DA FAMILIA DE PAULA FREITAS=101

Fonte: MV – SIGSS

Acima apresentamos o relatório sintético de visitas realizadas pelo setor de vigilância sanitária, caso necessário, é possível fornecer relatório analítico dessas informações mediante solicitação.



MUNICÍPIO DE PAULA FREITAS

SECRETARIA MUNICIPAL DE SAÚDE

15.2 Controle da Dengue

LEVANTAMENTO DE ÍNDICE - META	2º QUADRIMESTRE
3.000 visitas/ano	992

Fonte: Setor de Vigilância Sanitária

PONTOS ESTRATÉGICOS - META	2º QUADRIMESTRE
1 visita a cada 15 dias em 4 pontos (1 Rondinha e 3 Centro)	44

Fonte: Setor de Vigilância Sanitária

15.3 Controle da Água

ANÁLISE DE CLORO - META	2º QUADRIMESTRE
1 ANÁLISE MENSAL em 3 pontos (Centro, Rondinha e V. Grande)	12

Fonte: Setor de Vigilância Sanitária

15.4 Saúde do Trabalhador

O Município de Paula Freitas vem mantendo o trabalho através da Unidade Sentinela da Saúde do Trabalhador o qual foi implantado no Centro de Saúde de Paula Freitas no dia 25 de novembro de 2008, após um evento para discutir a Saúde do Trabalhador que se sucedeu no Centro Comunitário com a presença de autoridades locais e estaduais, representantes do CEST (Centro Estadual de Saúde do Trabalhador), do CEREST (Centro de Referência Especializado em Saúde do Trabalhador), técnicos da 6ª RS, Comissão municipal de saúde do trabalhador, além de empresários e população em geral.



MUNICÍPIO DE PAULA FREITAS

SECRETARIA MUNICIPAL DE SAÚDE

16 OUVIDORIA

A ouvidoria geral do município está regida por meio da Lei Municipal nº 1.492/2019, de 18 de novembro de 2019, e pela Lei Municipal nº 1.493/2019, de 18 de novembro de 2019.

A partir de 28 de janeiro de 2021 a ouvidoria municipal passou a ser de responsabilidade do senhor Hemerson José Kmita, através da Portaria nº33/2021, bem como passou a ser o Ouvidor Municipal do SUS do município de Paula Freitas, regularizado por meio da portaria nº34/2021.

O contato da ouvidoria pode se dar através dos seguintes meios:

Endereço eletrônico:

<https://falabr.cgu.gov.br/publico/PR/paulafreitas/Manifestacao/RegistrarManifestacao>

E-mail: administracao@paulafreitas.pr.gov.br

Endereço: Avenida Agostinho de Souza, 646 – Centro, Paula Freitas/PR

Telefone: (42)3562-1212.



MUNICÍPIO DE PAULA FREITAS

SECRETARIA MUNICIPAL DE SAÚDE

17 CONSELHO MUNICIPAL DE SAÚDE

O Conselho Municipal de Saúde tem, atualmente, a seguinte composição:

ENTIDADES GOVERNAMENTAIS E TRABALHADORES DE SAÚDE	NOME/MEMBROS
Secretaria Municipal de Saúde	Titular: Dener Alex Baran Suplente: Maria Rosemeide Kimita
Conselho Regional de Enfermagem do Paraná	Titular: Irene Araújo Suplente: Roselei dos Santos Matte
Conselho Regional de Odontologia do Paraná	Titular: Eva Lucia Naconeski Suplente: Emerson Diogo da Rocha
Associação de Pais e Amigos dos Excepcionais – APAE de Paula Freitas	Titular: Fernanda Wenningkamp Suplente: Maria Goreti dos Santos Kovalchuk

ENTIDADES NÃO GOVERNAMENTAIS E USUÁRIOS	NOME/MEMBROS
Associação Esportiva Recreativa Beneficente Botafogo	Titular: Auria de Miranda Loth Suplente: Rosemari Tatiane Estácio dos Santos
Centro Espírita Mensageiros da Paz	Titular: Marli Peterhans Suplente: Wanderley de Oliveira Godoy
Associação de Pais e Mestres - APMF	Titular: Joelma Aparecida de Oliveira Freitas Suplente: Valdevino Sumocoski
Sindicato Rural de Paula Freitas	Titular: Andressa Talita Kuzma Camilo Suplente: Gabriel Bormann Chuede

Com relação à composição da diretoria do conselho, o mesmo está composto da seguinte forma:

Presidente	Roselei dos Santos Matte
Vice-presidente	Joelma Aparecida de Oliveira Freitas
Primeira Secretária	Andressa Talita Kuzma Camilo
Segunda Secretária	Auria de Miranda Loth



MUNICÍPIO DE PAULA FREITAS

SECRETARIA MUNICIPAL DE SAÚDE

17.1 Atividades Gerais

ATIVIDADES	2º QUADRIMESTRE
Reuniões Ordinárias	1
Reuniões Extraordinárias	0
Resoluções Publicadas	1
Decretos	0
Ofícios expedidos	0

Fonte: Conselho Municipal de Saúde.

17.2 Resoluções

Número	Data resolução	Data publicação	Assunto
6/2022	26/05/2022	30/05/2022	Aprovar a prestação de contas do 1º quadrimestre de 2022 da Secretaria Municipal de Saúde de Paula Freitas.

Fonte: Conselho Municipal de Saúde.



MUNICÍPIO DE PAULA FREITAS

SECRETARIA MUNICIPAL DE SAÚDE

18 LICITAÇÕES

Está disponível anexo relação de licitações realizadas referentes à secretaria de saúde.

Alguns processos listados são de objeto geral para todas as secretarias.

Dúvidas e esclarecimentos podem ser obtidos diretamente com o setor de licitações da Prefeitura, a qual forneceu o relatório em questão.



MUNICÍPIO DE PAULA FREITAS

SECRETARIA MUNICIPAL DE SAÚDE

19 VIGILÂNCIA EPIDEMIOLÓGICA

19.1 SINAN - Sistema de Informação de Agravos Notificáveis

AGRAVOS	CONFIRMADO
ACIDENTE POR ANIMAIS PEÇONHENTOS	3
ATENDIMENTO ANTI-RÁBICO	2tu
ACIDENTE DE TRABALHO	21
ACIDENTE DE TRABALHO COM EXPOSIÇÃO À MATERIAL BIOLÓGICO	0
SIFILIS NÃO ESPECIFICADA	0
HANTAVIROSE	0
SIFILIS EM GESTANTE	0
INTOXICAÇÃO EXOGENA	0
MENINGITE	1
VARICELA	0
CANCER RELACIONADO AO TRABALHO	1
LEPTOSPIROSE	0
TUBERCULOSE	1
TOXOPLASMOSE	0
VIOLÊNCIA INTERPESSOAL	2
TOTAL	31

Fonte: Setor de Vigilância Epidemiológica

Pelo número de agravos notificados nota-se que ainda existe muita subnotificação. O objetivo da vigilância epidemiológica é trabalhar junto às equipes para melhorar o preenchimento das fichas.



MUNICÍPIO DE PAULA FREITAS

SECRETARIA MUNICIPAL DE SAÚDE

19.2 Testes Rápidos Realizados no Município

EXAMES REALIZADOS	2º QUADRIMESTRE				TOTAL	RESULTADO POSITIVO
	MAI	JUN	JUL	AGO		
HIV em geral	3	6	5	4	18	
HIV em gestante	6	9	13	8	36	
Sífilis em gestante	6	9	13	8	36	
Sífilis em geral	1	6	5	4	16	1
Hepatite B	7	15	18	12	52	
Hepatite C	6	16	18	12	52	

Fonte: Setor de Vigilância Epidemiológica

19.3 Cobertura Vacinal

NASCIDOS VIVOS Jan. a ago/2022	40*	Quadrimestre			Total 2022	META ALCANÇADA
		1º	2º	3º		
VACINA	META MS					
BCG	90%	17	20	-	-	-
PENTA – 3.ª DOSE	95%	23	22	-	-	-
VIP-VOP -3ª DOSE	95%	18	27	-	-	-
ROTA VÍRUS * - 2º DOSE	95%	17	21	-	-	-
PNEUMOVALENTE - 2º DOSE	95%	18	21	-	-	-
MENINGOCÓCICA C - 2º DOSE	95%	23	20	-	-	-
FEBRE AMARELA	95%	24	27	-	-	-
VTV – 1 ANO	95%	24	28	-	-	-

*total de janeiro a agosto de 2022, dado fornecida pela 6ªRS.

Fonte: setor de epidemiologia municipal.

O total e a meta alcançada serão apurados e apresentados ao final do exercício de 2022.



MUNICÍPIO DE PAULA FREITAS

SECRETARIA MUNICIPAL DE SAÚDE

É importante ressaltar que o número total e a percentagem da meta alcançada podem ser superiores ao número total de nascidos vivos do ano de referência, como no caso da vacina BCG, considerando que a vacinação é universal e o município pode ter vacinado crianças que são de outros endereços de residência, ou seja, de outros municípios; além disso, pode ocorrer que foram vacinadas crianças nascidas no ano anterior ou com atraso, por qualquer outro motivo, na vacinação.



MUNICÍPIO DE PAULA FREITAS

SECRETARIA MUNICIPAL DE SAÚDE

20 UNIDADE DE SAÚDE E BEM ESTAR

A Unidade de Saúde e Bem Estar é um centro especializado em atendimentos de saúde mental a qual conta com uma equipe multiprofissional para atendimentos dessa natureza.

A ideia de implantação ocorreu após uma proposta de incentivo financeiro por parte do ministério da saúde aos municípios que apresentassem uma unidade com atendimentos de uma equipe dentro dos padrões solicitados.

Após muito empenho das equipes da administração da secretaria de saúde, a equipe iniciou os atendimentos em 23 de junho de 2021 e é pioneira na região tendo a primeira unidade implantada com sua equipe multiprofissional aprovada para receber um recurso mensal de R\$12.000,00 (doze mil reais).

21.1 Relatório de consultas da Unidade de Saúde e Bem Estar – Por Especialidade



PREFEITURA MUNICIPAL DE PAULA FREITAS

Relatório de Consulta Sintético por Especialidades

Filtros: Data Inicial: 01/05/2022 Data Final: 31/08/2022

Hora Inicial: 00:00 Hora Final: 23:59

Unidade de Saúde: 1994-3 - UNIDADE DE SAUDE E BEM ESTAR

Ambas / Consultas e Reconsultas / Não Faltantes, Não Cancelados, Não Desmarcados /

Ordenação: Quantidade

Especialidade	Quantidade	Vlr. Médio Unit	Valor Total	%
225133 MÉDICO PSIQUIATRA 225133	423	10,00	4.230,00	36,59 %
251605 ASSISTENTE SOCIAL 251605	419	7,00	2.933,00	36,25 %
251510 PSICÓLOGO CLÍNICO 251510	283	7,00	1.981,00	24,48 %
223710 NUTRICIONISTA 223710	15	7,00	105,00	1,30 %
223905 TERAPEUTA OCUPACIONAL 223905	15	0,01	0,15	1,30 %
223605 FISIOTERAPEUTA GERAL 223605	1	10,00	10,00	0,09 %
Total Geral..:	1.156		9.259,15	

Embora conste uma consulta de fisioterapeuta, a unidade não consta com a oferta desta especialidade, após verificado foi constatado um erro de lançamento irreversível, mas que não prejudica informações para o paciente ou unidade de saúde.



MUNICÍPIO DE PAULA FREITAS

SECRETARIA MUNICIPAL DE SAÚDE

21.1 Relatório de consultas da Unidade de Saúde e Bem Estar – Por Profissional



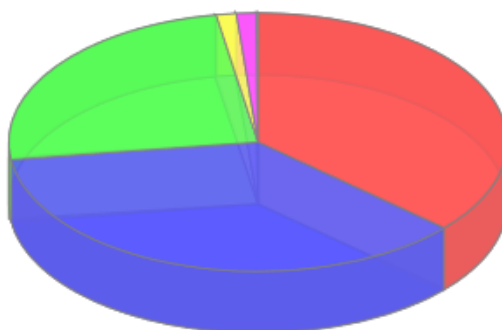
PREFEITURA MUNICIPAL DE PAULA FREITAS

Relatório de Consulta Sintético por Profissionais

Filtros: Data Inicial: 01/05/2022 Data Final: 31/08/2022
Hora Inicial: 00:00 Hora Final: 23:59
Unidade de Saúde: 1994-3 - UNIDADE DE SAUDE E BEM ESTAR
Ambas / Consultas e Reconsultas / Não Faltantes, Não Cancelados, Não Desmarcados /
Ordenação: Quantidade

Profissional	Quantidade	Valor Total	%
7137-8IVAN COLERAUS	423	4.230,00	36,59 %
6498-3ERIKA CHAGAS JUSTIMIANO FERREIRA	419	2.933,00	36,25 %
1942-1 PAOLA CARDOSO	283	1.981,00	24,48 %
8184-3ROSANA SENN	15	105,00	1,30 %
9075-3ANNELISE LUDKE PEREIRA MENEZES	15	0,15	1,30 %
6192-3VANESSA FERREIRA DOS SANTOS	1	10,00	0,09 %
Total Geral..:	1.156	9.259,15	

Relatório de Consulta Sintético - por Profissionais



● IVAN COLERAUS=423	● ERIKA CHAGAS JUSTIMIANO FERREIRA=419	● PAOLA CARDOSO=283
● ROSANA SENN=15	● ANNELISE LUDKE PEREIRA MENEZES=15	
● VANESSA FERREIRA DOS SANTOS=1		



MUNICÍPIO DE PAULA FREITAS

SECRETARIA MUNICIPAL DE SAÚDE

ANEXOS

- 1- Relatório Completo Consultas – Sintético por Procedimento
- 2- Relatório de Procedimentos Ambulatoriais – Por Profissionais
- 3- Relatórios de Procedimentos Ambulatoriais – Quantitativo Geral
- 4- Relatório de Exames – Quantitativo Geral
- 5- Relatório de Procedimentos Odontológicos – Quantitativo Geral
- 6- Relatório de Licitações – Secretaria de Saúde